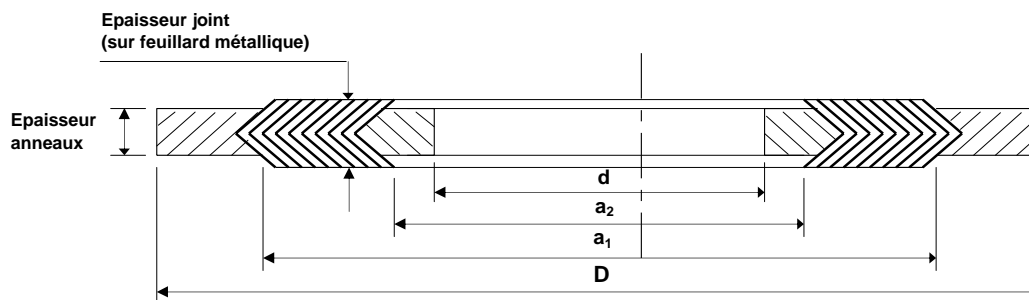


Groupe REVOL	Norme dimensionnelle - Réf. DJTR01-A		Date : 23/09/2004	
	Joints spiralés pour assemblage à brides désignées Class avec boulonnerie métrique			



d , a_2 et a_1 : valeurs suivant la NF EN 12560-2 compatible avec la NF E 29-900-3, la B16.20 et la NFM 87.621
D : valeurs données pour l'utilisation de la boulonnerie métrique avec des brides désignées Class.

Dimensions en millimètres

NPS	DN	d			a ₂			a ₁		D			
		Class 150/300 ISO PN20/50	Class 600 ISO PN100	Class 900 ISO PN150	Class 150/300 ISO PN20/50	Class 600 ISO PN100	Class 900 ISO PN150	Class 150/300/600 ISO PN20/50/100	Class 900 ISO PN150	Class 150 ISO PN20	Class 300 ISO PN50	Class 600 ISO PN100	Class 900 ISO PN150
1/2	15	14,3			19,1			31,8		45,3	51,7		60,2
3/4	20	20,7			25,4			39,6		54,8	65,6		66,5
1	25	27			31,8			47,8		64,4	71,9		76,0
1 1/4	32	38,1		33,4	47,8		39,6	60,5		73,9	81,4		85,5
1 1/2	40	44,5		41,3	54,1		47,8	69,9		83,4	93,3		95,0
2	50	55,6		52,4	69,9		58,7	85,9		103,6	110,0		139,5
2 1/2	65	66,7		63,5	82,6		69,9	98,6		122,7	128,2		161,7
3	80	81		81	101,6		95,3	120,7		135,4	147,3		164,9
4	100	106,4		106,4	127	120,7		149,4		173,5	179,0	190,1	203,0
5	125	131,8		131,8	155,7	147,6		177,8		194,9	214,0	238,1	244,3
6	150	157,2		157,2	182,6	174,8		209,6		220,3	248,9	263,5	285,5
8	200	215,9	209,6	196,9	233,4	225,6	222,3	263,7	257,3	277,4	304,4	317,8	355,4
10	250	268,3	260,4	246,1	287,3	274,6	276,4	317,5	311,2	336,2	358,8	397,5	431,6
12	300	317,5		292,1	339,9	327,2	323,9	374,7	368,3	406	419,4	454,7	495,1
14	350	349,3		320,8	371,6	362	355,6	406,4	400,1	447,6	483,0	490	517,3
16	400	400		374,7	422,4	412,8		463,6	457,2	511,2	537,2	563,2	571,4
18	450	449,3		425,5	474,7	469,9	463,6	527,1	520,7	546,4	594,3	611	634,8
20	500	500		482,6	525,5	520,7		577,9	571,5	603,6	651,5	680,9	695,1
24	600	603,3		590,6	628,7			685,8	679,5	715	772,8	789,2	834,8

Epaisseurs (Standard 4.4) :

Joint	Anneaux
2,5 mm	1,5 mm
3,2 mm	2,5 mm
4,4 mm	3,0 mm
6,4 mm	5,0 mm

Tolérances :

dmin.	± 0,8
a2 min.	± 0,8
a1 max.	± 0,8
D	+ 0 / - 0,8